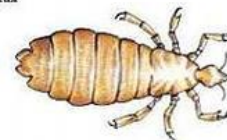


Что такое педикулёз?

Педикулез (вшивость) - это паразитарное заболевание кожи, возбудителем которого является человеческая вошь – мелкое насекомое, паразитирующее на коже и одежде. Проявляется педикулез, в основном, зудом в месте укусов вшей (зуд кожи головы, зуд в области половых органов).

Вши паразитируют исключительно на млекопитающих. Питаются кровью хозяина, а яйца (гниды) плотно приклеивают к волосам.

Человеческая вошь



Каковы причины возникновения педикулеза?

Как правило, педикулез развивается при неблагоприятных условиях внешней среды (большие коллективы людей, отсутствие элементарных гигиенических условий, низкий культурный и экономический уровень общества).

Иногда вшивость возникает и у чистоплотных людей при контакте с зараженным вшами человеком.

Возбудитель педикулеза - это насекомое вошь. Существует 3 вида вшей. Каждый из них вызывает одну из разновидностей педикулеза (вшивости): головной педикулез, платяной педикулез, лобковый педикулез.

Головной педикулез



Причиной головного педикулеза является головная вошь. Головные вши живут до 40 дней. В течение 35 дней вошь откладывает до 10-12 яиц (гнид) в день. Обычно гниды крепятся на волосах и выглядят как прозрачные округлые мешочки, наполненные жидкостью. Гниды очень плотно прикреплены к волосному стержню. После выхода из яйца (гниды) молодая вошь начинает питаться кровью человека и расти. По бокам головных вшей заметна яркая пигментация. Головные вши живут на волосистой части головы, чаще всего встречаются у девочек и у женщин, так как лучше выживают в длинных волосах. Как правило, заражение вшами происходит через расчески, головные уборы, щетки для волос. Также возможен и переход паразита с одного человека на другого. Головные вши чрезвычайно проворны и способны высоко прыгать.

Лобковый педикулез

Причиной лобкового педикулеза является лобковая вошь. Как правило, лобковая вошь откладывает яйца (гниды) на коже лобка и мошонки. Размеры лобковой вши достигают 1-3 мм. Внешне лобковая вошь напоминает краба (имеет короткое и широкое тело).

Иногда лобковый педикулез встречается в области бровей, ресниц, усов, бороды, подмышечных ямок. Лобковый педикулез чаще встречается у молодых людей. Лобковый педикулез передается половым путем. Но возможны и другие пути передачи лобковой вшивости: через постель, мочалку, полотенце и другие предметы личной гигиены.



Платяной педикулез

Причиной платяного педикулеза является платяная вошь. Платяные вши обитают в складках одежды и белья. Они поражают участки кожи, которые контактируют со складками белья (в области шеи, между лопатками и в области поясницы). Как правило, платяная вошь переходит на тело человека только для сосания крови. Платяной педикулез в основном встречается у людей, которые проживают в плохих условиях, у бездомных, не соблюдающих гигиену.

Факторы, которые способствуют распространению педикулеза:

- Туризм.
- Миграция людей.
- Проживание в больших коллективах.
- Отсутствие санитарных условий.

Основными симптомами и признаками педикулеза являются:

- Кожный зуд в месте укуса
- Сыпь
- Расчёсы
- Наличие гнид в волосах

Для профилактики педикулёза в семье, коллективе необходимо:

- регулярное мытьё тела и головы - не реже 1 раза в 5-7 дней;
- смена нательного и постельного белья еженедельно или по мере их загрязнения;
- регулярная стирка нательного и постельного белья с последующим проглаживанием горячим утюгом;
- регулярная стрижка и ежедневное расчёсывание волос головы;
- систематическая чистка верхнего платья, одежды, постельных принадлежностей и опрятное их содержание;
- регулярная уборка помещений, содержание в чистоте предметов обстановки;
- полный отказ от использования чужого белья, одежды, расчёсок и т.п., бывших в употреблении постельных принадлежностей

Главная мера профилактики педикулеза – соблюдение правил личной гигиены!